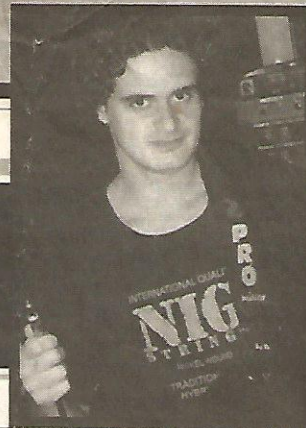


Blues na veia - parte VIII

Blues Comping

RICKY FURLANI



RICKY FURLANI é graduado pelo Musicians Institute (Los Angeles), e acaba de lançar seu segundo disco solo, *Talking*.
www.rickyfurlani.com

Iremos tratar de um assunto muito importante: o *blues comping*, que consiste basicamente no acompanhamento, na "base". O exemplo abaixo pode servir como introdução e/ou acompanhamento para um *blues* tradicional de 12 compassos em Mi(E).

As notas e/ou acordes deste exemplo, que normalmente não pertencem à progressão do *blues* tradicional, são notas de passagem de um acorde para o outro. Não existe uma regra para este tipo de coisa, se quiser você pode simplesmente ir subindo ou descendo cromaticamente para chegar ao acorde desejado.

É como se fosse uma "base" improvisada, já que essas idéias tornam-se "*licks* de acompanhamento" e você pode tocá-las à sua maneira, mudar a ordem, porém sempre respeitando a ordem dos acordes, naturalmente.

Como você já sabe que todos os acordes do *blues* tradicional são maiores com sétima, o importante é "enxergar" as outras notas que podem fazer parte dos acordes, como 6as/13as, 9as, e também aquelas que podem ligar cromaticamente um acorde ao outro. Outra idéia é colocar pequenos *licks* (so-lós) no meio disso tudo.

Repare que a maioria das figuras rítmicas são formadas por tercinas, que é *groove* do *blues* (ver primeira coluna).

O exemplo ao lado contém todas essas ferramentas, use de preferência uma guitarra com pouca ou nenhuma distorção.

Para receber o exemplo em MP3, mande um e-mail para blues@rickyfurlani.com. Será bem mais fácil com um exemplo em áudio.

Aprendizado

Procure sempre saber entender o que você está tocando, ou "treinando". Assim, além de aperfeiçoar sua técnica, você poderá criar idéias próprias e aplicá-las corretamente. Não se esqueça também da importância de se treinar *bends* e *vibratos*, afinal, estes são as mais importantes "ferramentas" que um guitarrista possui.

O estudo da música e o tempo dedicado à ela depende somente de você. Naturalmente, quanto mais você se dedicar, mas rápido irá evoluir. É natural que outros interesses e atividades tirem a sua concentração. O importante é ter perseverança, sempre."

E7 A7 full E7

T
A
B

A7 3 3 3 3 full

T
A
B

E7 B7(#9) 3 3 3 3

T
A
B

A7(#9) 3 3 E7 3 3 3 3 B7/9

T
A
B